

תעודת בדיקה מספר 7352205563
בהתאם לסעיף 12 לחוק התקנים תשי"ג - 1953

פרטי ההזמנה

שם המזמין : צ.ה.ל.ש. 1986 בע"מ ח.פ. : 511164204
מענו : הבנים 8 חולון 58213
תאריך ההזמנה : 2023/01/23

תאור המוצר

יחידת החתלה, ציבורי
הדגם הנבדק : HORIZONTAL BABY CHANGING STATION יחידת החתלה ציבורית
יצרן : ZHEJIANG MODUN SANITARY WARE L
ארץ יצור : סין

פרטי הנטילה

המדגם ניטל בתאריך: 2023/01/24 בשעה: 10:56
כמות במדגם : 1

בדיקת הוכחת יכולת לבדיקה מספר 7252289766

התאמה לסעיפים: 5.4-גודל הפתחים, 8-סימון המוצר, 9-הוראות למשתמש של התקן הישראלי ת"י 5115 חלק 3 - יחידות החתלה: יחידות החתלה לשימוש ציבורי-דרישות בטיחות ושיטות בדיקה, מספטמבר 2009

מסמך זה אינו היתר תו תקן

תוצאות הבדיקה במסמך זה מתייחסות רק לפריט שנבדק.

מסמך זה מכיל 4 דפים ואין להשתמש בו אלא במלואו.

מסקנות הבדיקה

המוצר הנבדק מתאים לסעיפי התקן שנבדקו. פרוט התוצאות מצוי בדפים הפנימיים. כלל קבלת ההחלטה בהתחשב באי ודאות הבדיקה על סמך הסעיפים בתקנים הרלוונטיים.



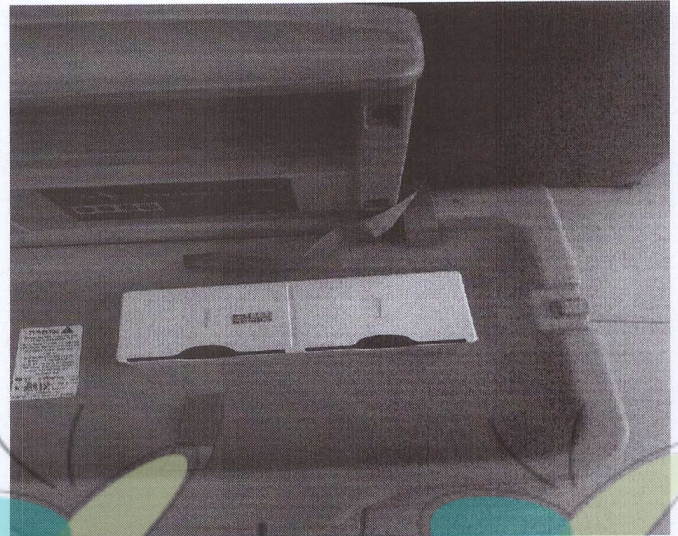
תעודת בדיקה מספר 7352205563

בהתאם לסעיף 12 לחוק התקנים תשי"ג - 1953

דף 2 מתוך 4

תאור מורחב של המוצר

תאור: יחידת החתלה



צהלש צהלש צהלש צהלש



תעודת בדיקה מספר 7352205563

בהתאם לסעיף 12 לחוק התקנים תשי"ג - 1953

דף 3 מתוך 4

מספר סעיף	תאור סעיף	דרישת סעיף	תוצאות	הערה	מסקנה
5.4	גודל הפתחים	גודל הפתחים	לא ניתן להכניס לפתחים מוט שקוטרו 5.33 מ"מ		מתאים
		כל חור, חריץ או סדק צורתיים הנמצאים ביחידה או סביבתה, במשטח של חומר קשיח כלשהו, כאשר היחידה נמצאת בתנוחת השימוש שלו לפי הוראות היצרן, ושהם נגישים לאצבעות הרגליים או הידיים של הילד המטופל, בין שהם חורים מפולשים ("עוברים"), בין שהם שקעים, ובין שחלקם מפולשים וחלקם שקעים, נדרש עבורם שאם אפשר להכניס לתוכם מוט שקוטרו 0.210" (5.33 מ"מ), אפשר יהיה להכניס לתוכם גם מוט שקוטרו 0.375" (9.53 מ"מ)			מתאים
	פתחים בקוטר בין 5.33 מ"מ עד 9.53 מ"מ	פתחים שמידתם הקטנה ביותר היא 0.210" (5.33 מ"מ) לבין 0.375" (9.53 מ"מ) מותרים, בתנאי שעומקם אינו גדול מהמידה הקטנה ביותר של הפתח			לא ישים
8	סימון המוצר				מתאים
8.1	פרטי סימון				מתאים
	סימון ברור, קריא ובר-קיימה	כל יחידת החתלה תסומן בסימון ברור, קריא ובר-קיימה הכולל פרטים אלה:	הסימון ברור קריא ובר-קיימה		מתאים
8.1.1	פרטי הייצור והיבואן				מתאים
	יחידת החתלה המיוצרת בארץ	אם יחידת ההחתלה מיוצרת בישראל: שם היצרן ומענו בעברית וסימן המסחר הרשום שלו, אם יש כזה			לא ישים
	יחידת החתלה מיובאת	אם יחידת ההחתלה מיובאת: שם היצרן בחוץ לארץ ומענו - באותיות אנגליות; - ארץ הייצור, שם היבואן ומענו - בעברית	שם היצרן ומענו: מסומן באנגלית כנדרש; ארץ הייצור: מסומן בעברית כנדרש; שם היבואן ומענו: מסומן בעברית כנדרש		מתאים
8.1.2	זיהוי הדגם	מספר הדגם, מספר המלאי, מספר קטלוגי, מספר פריט, או סימן אחר המבוטא במספרים או בצורה אחרת, באופן שרק בפריטים בעלי מבנה זהה ישתנה מספר הדגם כאשר נעשה שינוי משמעותי בתכן או במבנה המשפיע על התאמתם לתקן זה לבטיחות המשתמש	מסומן כנדרש		מתאים
8.1.3	תאריך הייצור	סימן קוד או אמצעי אחר לזיהוי תאריך הייצור (חודש ושנה לפחות)	מסומן כנדרש		מתאים
8.2	שימוש בתוויות	תוויות כלשהן על בדי הריפוד הנדרשות לפי חוק לא יישמשו לצורך סימון לפי דרישות סעיף 8.1			לא ישים
8.3	אזהרה	על כל יחידת החתלה תסומן בסימון בר-קיימה בעברית, במקום הנראה לעין בעת הנחת הילד עליה, אזהרה כמפורט להלן שתקיים בשלמות וללא פגם בכל משך החיים של היחידה	קיימת אזהרה		מתאים
8.3.1	צבע אותיות האזהרה	צבע אותיות האזהרה יהיה בולט ומנוגד לצבע הרקע שלה	צבע אותיות האזהרה בולט ומנוגד לצבע הרקע		מתאים

תעודת בדיקה מספר 7352205563

בהתאם לסעיף 12 לחוק התקנים תשי"ג - 1953

דף 4 מתוך 4

מספר סעיף	תאור סעיף	דרישת סעיף	תוצאות	הערה	מסקנה
8.3.2	גובה האותיות	משפטי האזהרה ייכתבו באותיות שגובהן 2.5 מ"מ לפחות. המילה "אזהרה" תיכתב באותיות שגובהן 5 מ"מ לפחות	גובה אותיות משפטי האזהרה: 4.0 מ"מ; גובה המילה "אזהרה": 7 מ"מ		מתאים
8.3.3	נוסח האזהרה	נוסח האזהרה יהיה כמפורט להלן: אזהרה! יחידת ההחלה מיועדת לילדים - שגילם עד 3.5 שנים בלבד; - שמשקלם קטן מ- 23 ק"ג. אין להשאיר את הילד ללא השגחה על יחידת ההחלה! בכל עת, החזיקו בילד ביד אחת! מנע נפילה - השתמשו תמיד במערכת הריסון!	מסומן כנדרש		מתאים
9	הוראות למשתמש				מתאים
9.1	הוראות המסופקות יחד עם יחידת ההחלה	ההוראות המסופקות יחד עם יחידת ההחלה, בין שהן מובאות על גבי האריזה ובין שהן נכללות בעלון המצורף לאריזה, יובאו בעברית ויהיו קריאות וקלות להבנה. ההוראות אלה יכללו מידע ברור לגבי ההרכבה, התחזוקה, הניקוי והפעלה (לרבות הקיפול) של היחידה	ההוראות מופיעות כנדרש		מתאים
9.2	אזהרות הנלוות להוראות למשתמש				מתאים
9.2.1	אזהרה	ההוראות למשתמש יובאו בעברית, ויתארו באופן ברור את אופן השימוש במערכת הריסון, ויכללו את האזהרה המסומנת על גבי יחידת ההחלה בהתאם לסעיף משנה 8.3.3	ההוראות מופיעות כנדרש; האזהרה מופיעה כנדרש		מתאים
9.2.2	הנחת פריטי עזר	ההוראות למשתמש יזהירו את המשתמש מפני הנחת חבילות או פריטי עזר על יחידת ההחלה, ויסבו את תשומת לבו לכך שהדבר עלול להפוך את היחידה לבלתי יציבה	ההוראות מופיעות כנדרש		מתאים
9.3	הוראות הנלוות למוצרים המסופקים עם אבזרי נשיאה	ההוראות הנלוות למוצרים המסופקים עם אבזרי נשיאה כחלק מהציוד המקורי יכללו אזהרה בעברית, המזהירה שמשקל יתר עלול לפגוע ביציבות של יחידת ההחלה. ההוראות הנלוות למוצרים שאינם מסופקים עם אבזרי נשיאה כחלק מהציוד המקורי יכללו אזהרה בעברית, המזהירה שהוספת אבזרי נשיאה לציוד המקורי עלולה לפגוע ביציבות של יחידת ההחלה			לא ישים

סוף תעודת הבדיקה

תעודת בדיקה מספר 7252289766
בהתאם לסעיף 12 לחוק התקנים תשי"ג - 1953

פרטי ההזמנה

שם המזמין : צ.ה.ל.ש. 1986 בע"מ ח.פ.: 511164204
מענו : הבנים 8 חולון 58213
תאריך ההזמנה : 2022/11/09

תאור המוצר

יחידת החתלה, ציבורי
הדגם הנבדק : HORIZONTAL BABY CHANGING STATION יחידת החתלה ציבורית
יצרן : ZHEJIANG MODUN SANITARY WARE L
ארץ יצור : סין

פרטי הנטילה

המדגם ניטל בתאריך: 2022/11/09 הנוטל: המזמין
כמות במדגם : 1

מהות הבדיקה: בדיקת דגם במסגרת בדיקות שוק

התאמה לדרישות התקן הישראלי ת"י 5115 חלק 3 - יחידות החתלה: יחידות החתלה לשימוש ציבורי-דרישות בטיחות ושיטות בדיקה, מספטמבר 2009

מסמך זה אינו היתר תו תקן

תוצאות הבדיקה במסמך זה מתייחסות רק לפריט שנבדק.

מסמך זה מכיל 9 דפים ואינו להשתמש בו אלא במלואו.

מסקנות הבדיקה

המוצר הנבדק אינו מתאים לדרישות של חלק מהסעיפים מתוך אלה שנבדקו. פרוט התוצאות מצוי בדפים הפנימיים. כלל קבלת ההחלטה בהתחשב באי ודאות הבדיקה על סמך הסעיפים בתקנים הרלוונטיים.



תעודת בדיקה מספר 7252289766

בהתאם לסעיף 12 לחוק התקנים תשי"ג - 1953

דף 2 מתוך 9

פירוט אי התאמות

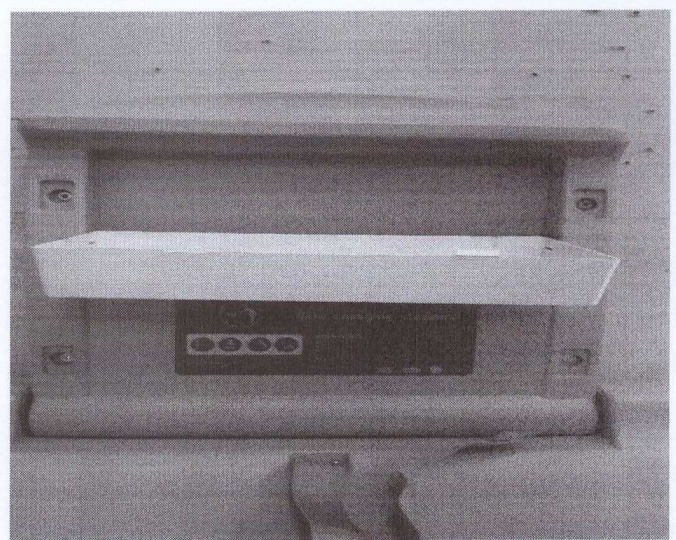
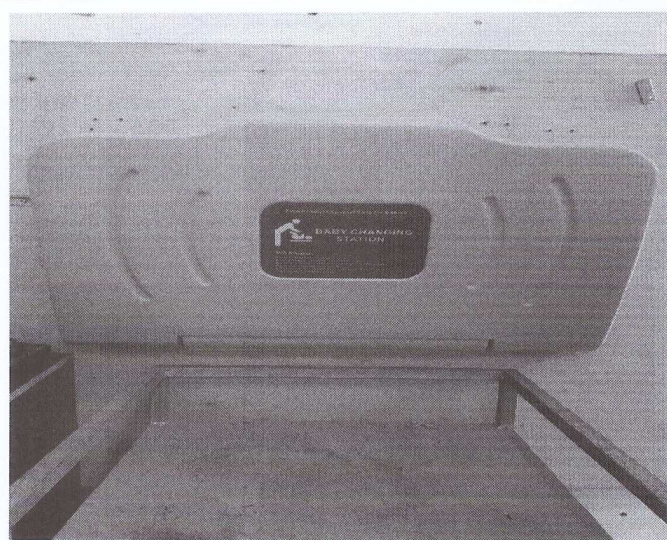
המוצר הנבדק אינו מתאים לדרישות הסעיפים שלהלן:

- 5 דרישות כלליות
- 5.4 גודל הפתחים
- 5.4 גודל הפתחים
- 5.4 פתחים בקוטר בין 5.33 מ"מ עד 9.53 מ"מ
- 8 סימון המוצר
- 8.1 פרטי סימון
 - 8.1.1 פרטי הייצורן והיבואן
 - 8.1.1 יחידת החתלה מיובאת
 - 8.1.3 תאריך הייצור
- 8.3 אזהרה
 - 8.3.3 נוסח האזהרה
- 9 הוראות למשתמש
 - 9.2 אזהרות הנלוות להוראות למשתמש
 - 9.2.1 אזהרה
 - 9.2.2 הנחת פריטי עזר

המוצר הנבדק מתאים ליתר דרישות הסעיפים שנבדקו

תאור מורחב של המוצר

תאור: יחידת החתלה



המעבדה לכימיה, בריאות וסביבה

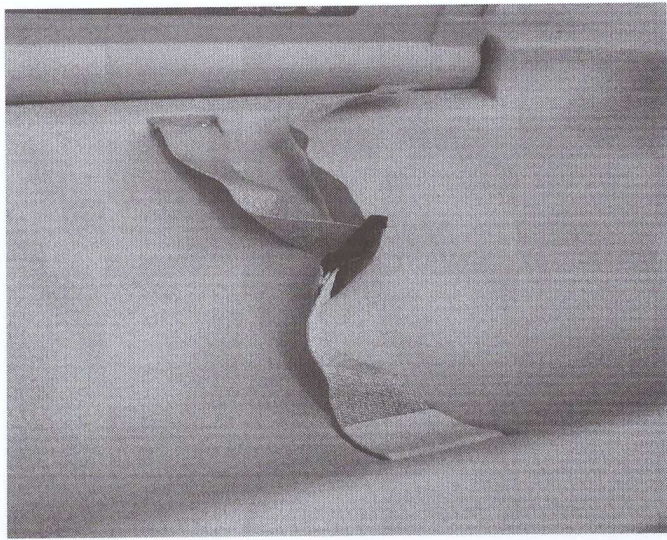
מכון התקנים הישראלי



תעודת בדיקה מספר 7252289766

בהתאם לסעיף 12 לחוק התקנים תשי"ג - 1953

דף 3 מתוך 9





תעודת בדיקה מספר 7252289766

בהתאם לסעיף 12 לחוק התקנים תשי"ג - 1953

דף 4 מתוך 9

מספר סעיף	תאור סעיף	דרישת סעיף	תוצאות	הערה	מסקנה
4	דרישות בדיקה כלליות				לא ישים
4.6	תכולת הפתלאטים	בבדיקה לפי התקן הישראלי ת"י 562 חלק 9, רפידות או/וגם משטחי החתלה לשימוש ציבורי, המכילים פוליוויניל כלורי (PVC) מרוכך, יעמדו בדרישות המפורטות בתקן הישראלי ת"י 562 חלק 9 בכל הנוגע לפתלאטים			לא ישים
	סריקה לתכולת פתלאטים (FTIR)	ראה מצורף בנספח.			לא ישים
	קביעת תכולת פתלאטים (מסה למסה) ב-GCMS	ראה מצורף בנספח			לא ישים
4.7	כמות פורמאלדהיד במוצרי עץ	בבדיקה של מוצרי העץ לפי התקנים הישראליים המפורטים להלן, כמות הפורמאלדהיד בלבידים, בלוחות שבבים, בלוחות סיביים המיוצרים בתהליך יבש (MDF או HDF) ובלוחות כפיסי עץ מכ-ווננים (OSB), תתאים לדרישות המפורטות בתקנים אלה (לפי העניין): - התקן הישראלי ת"י 37 על חלקיו; - התקן הישראלי ת"י 887 על חלקיו; - התקן הישראלי ת"י 1481; - התקן הישראלי ת"י 1913.			לא ישים
	כמות פורמאלדהיד בלבידים רגילים - ת"י 37 חלק 1	כמות הפורמאלדהיד הנפלטת מהלוח לא תהיה גדולה מ- 8 מ"ג ל- 1 מ"ר בשעה			לא ישים
	כמות פורמאלדהיד בלבידים עם מליא פסיסי עץ - ת"י 37 חלק 2	כמות הפורמאלדהיד הנפלטת מהלוח לא תהיה גדולה מ- 8 מ"ג ל- 1 מ"ר בשעה			לא ישים
	כמות פורמאלדהיד בלוחות שבבים לא מחופים או לוחות שבבים המחופים שיפוי חלקי - ת"י 887 חלק 1	כמות הפורמאלדהיד הנפלטת מהלוח לא תהיה גדולה מ- 3.5 מ"ג ל- 1 מ"ר בשעה			לא ישים
	כמות הפורמאלדהיד בלוחות שבבים מחופים בשכבות עץ - ת"י 887 חלק 2	כמות הפורמאלדהיד הנפלטת מהלוח לא תהיה גדולה מ- 3.5 מ"ג ל- 1 מ"ר בשעה			לא ישים
	כמות הפורמאלדהיד בלוחות שבבים מחופים משרפים אמינופולסטיים - ת"י 887 חלק 3	כמות הפורמאלדהיד הנפלטת מהלוח לא תהיה גדולה מ- 3.5 מ"ג ל- 1 מ"ר בשעה			לא ישים



תעודת בדיקה מספר 7252289766

בהתאם לסעיף 12 לחוק התקנים תשי"ג - 1953

דף 5 מתוך 9

מספר סעיף	תאור סעיף	דרישת סעיף	תוצאות	הערה	מסקנה
	כמות הפורמלדהיד בלוחות סיביים מחופים המיוצרים בתהליך יבש - ת"י 1481	כמות הפורמלדהיד הנפלטת מהלוח לא תהיה גדולה מ- 3.5 מ"ג ל- 1 מ"ר בשעה			לא ישים
	כמות הפורמלדהיד בלוחות סיביים לא מחופים המיוצרים בתהליך יבש - ת"י 1481	כמות הפורמלדהיד בר המיצוי מהלוח לא תהיה גדולה מ- 8 מ"ג ל- 100 ג' לוח יבש בתנור			לא ישים
	כמות הפורמלדהיד בלוחות כפיסי עץ מכוונים - ת"י 1913	כמות הפורמלדהיד בר-המיצוי תהיה כמפורט להלן: - ללוחות מדרגה E1: לא יותר מ- 8 מ"ג ל- 100 ג' לוח יבש בתנור. - ללוחות מדרגה E2: יותר מ- 8 מ"ג ל- 100 ג' לוח יבש בתנור, אך לא יותר מ- 30 מ"ג ל- 100 ג' לוח יבש בתנור			לא ישים
5	דרישות כלליות				לא מתאים
5.1	התאמה לרגולציות הפדרליות	היחידה תתאים לרגולציות הפדרליות המפורטות בסעיף 2.2 בתקן זה הן לפני כל בדיקה ולאחריה			מתאים
	דרישה עבור עופרת		ראה תוצאות בנספח		מתאים
5.2	גימור	לפני הבדיקה ואחריה, כל חלק חשוף יהיה חלק ונקי מסיבי-עץ בולטים ("קוצים")		לפני הבדיקה: כל החלקים החשופים חלקים ונקיים; אחרי בדיקה: כל החלקים החשופים חלקים ונקיים	מתאים
5.3	מנגנוני נעילה	בכל יחידה מתקפלת, שאינה נשארת במצבה הפתוח אלא אם כן מופעל עליה כוח, יהיה אמצעי נעילה או סידור אחר, כחלק מהתכנ שלה, שימנע מהיחידה להתקפל שלא במתכוון כאשר היא ניצבת בתנוחה נכונה לפי הוראות היצרן. מוצרים עם התקני נעילה למניעת התקפלות שלא במתכוון ייבדקו לפי 7.1. בעת הבדיקה ולאחר סיומה תישאר היחידה נעולה בתנוחת השימוש שלה שלפי המלצת היצרן			לא ישים
5.4	גודל הפתחים				לא מתאים
	גודל הפתחים	כל חור, חריץ או סדק צורתיים הנמצאים ביחידה או סביבתה, במשטח של חומר קשיח כלשהו, כאשר היחידה נמצאת בתנוחת השימוש שלו לפי הוראות היצרן, ושהם נגישים לאצבעות הרגליים או הידיים של הילד המטופל, בין שהם חורים מפולשים ("עוברים"), בין שהם שקעים, ובין שחלקם מפולשים וחלקם שקעים, נדרש עבורם שאם אפשר להכניס לתוכם מוט שקוטרו 0.210" (5.33 מ"מ), אפשר יהיה להכניס לתוכם גם מוט שקוטרו 0.375" (9.53 מ"מ)		ניתן להכניס לפתחים מוט שקוטרו 5.33 מ"מ ולא ניתן להכניס מוט שקוטרו 9.53 מ"מ	לא מתאים
	פתחים בקוטר בין 5.33 מ"מ עד 9.53 מ"מ	פתחים שמידתם הקטנה ביותר היא 0.210" (5.33 מ"מ) לבין 0.375" (9.53 מ"מ) מותרים, בתנאי שעומקם אינו גדול מהמידה הקטנה ביותר של הפתח		עומק הפתחים גדול מהמידה הקטנה ביותר של הפתח	לא מתאים



תעודת בדיקה מספר 7252289766

בהתאם לסעיף 12 לחוק התקנים תשי"ג - 1953

דף 6 מתוך 9

מספר סעיף	תאור סעיף	דרישת סעיף	תוצאות	הערה	מסקנה
5.5	חיתוך, גזירה, צביטה ומעיכה	<p>התכן והמבנה של היחידה, כאשר היא נמצאת בתנוחת השימוש שלפי המלצת היצרן, ושל החלקים הנגישים לאצבעות הרגליים או הידיים של הילד המטופל עליו, יבטיחו מניעת פציעה מחיתוך, מגזירה או מצביטה כאשר חלקים או רכיבים שלו סובבים על ציר משותף או סביב נקודת הידוק, שהם מחליקים, סובבים על ציר (סביב עצמם), מתקפלים או נעים באופן אחר כלשהו זה יחסית לזה.</p> <p>חיתוך, גזירה או צביטה מתקיימים כאשר שפות של חלקים קשיחים מאפשרות כניסה של מוט בדיקה שקוטרו גדול מ- "0.210 (5.33 מ"מ) וקטן מ- "0.375 (9.53 מ"מ) בנקודה נגישה כלשהי בכל טווח התנועה של חלקים כאלה</p>	לא מתאפשרת הכנסה של מוט הבדיקה לנקודות הנגישות		מתאים
5.6	תיווי	<p>תוויות קישוט, תוויות אזהרה או אזהרות שהושמו ישירות על פני המוצר בהטבעה חמה, בהעברת חום (heat transfer), בהדפסה, בצריבת עץ וכדומה, יהיו בנות-קיימה בבדיקה לפי 7.4</p>	התיווי בר-קיימה בבדיקה לפי סעיף 7.4		מתאים
6	דרישות ביצועים				מתאים
6.1	עומס סטטי				מתאים
6.1.1	עומס סטטי	<p>יחידת ההחלתה תתמוך בעומס סטטי של 100 ליברות (45.5 ק"ג) הממוקם בערך במרכז-השטח המיועד להנחת הילד המטופל</p>	יחידת ההחלתה תומכת בעומס הסטטי		מתאים
6.1.2	מצבים לא קבילים	<p>בגמר הבדיקה המוצר ורכיביו לא יתהפכו או יתמוטטו, ולא ימצאו שפות חדות או נקודות (פינות) חדות ולא ייווצרו חלקים קטנים</p>	המוצר או רכיביו לא התהפכו ולא התמוטטו		מתאים
6.2	מערכת ריסון	<p>כל המוצרים שתקן זה חל עליהם יהיו בעלי מערכת ריסון לילד. היצרן יצמיד את מערכת הריסון באופן שיבטיח, שהיא לא תיפרד מהיחידה בשימוש רגיל. מערכת הריסון תכלול הגורת ריסון למותניים</p>	קיימת מערכת ריסון כנדרש		מתאים
6.2.1	מנגנון הסגירה	<p>שיטת הבדיקה לכל מערכות הריסון יתאימו ל- 7.3. מנגנון הסגירה לא ייפרד מהגורה, או יחליק, יותר מ- "1 (25 מ"מ). אמצעי העיגון לא ייפרדו מנקודות העיגון. בגמר הבדיקות, בובת ה- CAMI לא תשחרר שחרור מלא</p>	מנגנון הסגירה לא נפרד ולא החליק ביותר מ- 25 מ"מ; אמצעי העיגון לא נפרדו מנקודות העיגון; לאחר הבדיקות: בובת ה- CAMI לא השתחררה שחרור מלא		מתאים
6.3	רכיבי מגן	<p>אם ילד יכול לתפוס, בין האגודל לבין האצבע (הסמוכה לאגודל) או בשיניים, רכיבים כגון מכסים, שרוולים או פקקים, המשמשים להגנה מפני פגיעה של שפות חדות ופינות חדות או מפני הילכדות של אצבעות רגליים וידיים, או אם יש מרווח של לפחות "0.040 (1.00 מ"מ) בין הרכיב לבין "חלק האב" הסמוך לו, רכיב כזה לא יוסר ממקומו בבדיקה לפי 7.5</p>			לא ישים
6.4	שפות	<p>כל המוצרים שתקן זה חל עליהם יהיו בעלי משטחי החתלה בעלי גבולות (contoured) או מחסומים המיועדים לסייע בהחזקת הילד המטופל</p>	קיימים מחסומים כנדרש		מתאים
8	סימון המוצר				לא מתאים



תעודת בדיקה מספר 7252289766

בהתאם לסעיף 12 לחוק התקנים תשי"ג - 1953

דף 7 מתוך 9

מספר סעיף	תאור סעיף	דרישת סעיף	תוצאות	הערה	מסקנה
8.1	פרטי סימון				לא מתאים
	סימון ברור, קריא ובר-קיימה	כל יחידת החתלה תסומן בסימון ברור, קריא ובר-קיימה הכולל פרטים אלה:	הסימון ברור קריא ובר-קיימה		מתאים
8.1.1	פרטי הייצור והיבואן				לא מתאים
	יחידת החתלה המיוצרת בארץ	אם יחידת ההחתלה מיוצרת בישראל: שם הייצור ומענו בעברית וסימן המסחר הרשום שלו, אם יש כזה			לא ישים
	יחידת החתלה מיובאת	אם יחידת ההחתלה מיובאת: שם הייצור בחוץ לארץ ומענו - באותיות אנגליות; ארץ הייצור, שם היבואן ומענו - בעברית	שם הייצור ומענו: לא מסומן באנגלית כנדרש; ארץ הייצור: לא מסומן בעברית כנדרש; שם היבואן ומענו: מסומן בעברית כנדרש		לא מתאים
8.1.2	זיהוי הדגם	מספר הדגם, מספר המלאי, מספר קטלוגי, מספר פריט, או סימן אחר המבטא במספרים או בצורה אחרת, באופן שרק בפריטים בעלי מבנה זהה ישונה מספר הדגם כאשר נעשה שינוי משמעותי בתכן או במבנה המשפיע על התאמתם לתקן זה לבטיחות המשתמש	מסומן כנדרש		מתאים
8.1.3	תאריך הייצור	סימן קוד או אמצעי אחר לזיהוי תאריך הייצור (חודש ושנה לפחות)	לא מסומן כנדרש		לא מתאים
8.2	שימוש בתוויות	תוויות כלשהן על בדי הריפוד הנדרשות לפי חוק לא יישמשו לצורך סימון לפי דרישות סעיף 8.1			לא ישים
8.3	אזהרה	על כל יחידת החתלה תסומן בסימון בר-קיימה בעברית, במקום הנראה לעין בעת הנחת הילד עליה, אזהרה כמפורט להלן שתקיים בשלמות וללא פגם בכל משך החיים של היחידה	קיימת אזהרה		לא מתאים
8.3.1	צבע אותיות האזהרה	צבע אותיות האזהרה יהיה בולט ומנוגד לצבע הרקע שלה	צבע אותיות האזהרה בולט ומנוגד לצבע הרקע		מתאים
8.3.2	גובה האותיות	משפטי האזהרה ייכתבו באותיות שגובהן 2.5 מ"מ לפחות. המילה "אזהרה" תיכתב באותיות שגובהן 5 מ"מ לפחות	גובה אותיות משפטי האזהרה: 4.5 מ"מ; גובה המילה "אזהרה": 9 מ"מ		מתאים
8.3.3	נוסח האזהרה	נוסח האזהרה יהיה כמפורט להלן: אזהרה! יחידת ההחתלה מיועדת לילדים - שגילם עד 3.5 שנים בלבד; - שמשקלם קטן מ- 23 ק"ג. אין להשאיר את הילד ללא השגחה על יחידת ההחתלה! בכל עת, החזיקו בילד ביד אחת! מנע נפילה - השתמשו תמיד במערכת הריסון!	לא מסומן כנדרש		לא מתאים
9	הוראות למשתמש				לא מתאים



תעודת בדיקה מספר 7252289766

בהתאם לסעיף 12 לחוק התקנים תשי"ג - 1953

דף 8 מתוך 9

מספר סעיף	תאור סעיף	דרישת סעיף	תוצאות	הערה	מסקנה
9.1	הוראות המסופקות יחד עם יחידת ההחמלה	ההוראות המסופקות יחד עם יחידת ההחמלה, בין שהן מובאות על גבי האריזה ובין שהן נכללות בעלון המצורף לאריזה, יובאו בעברית ויהיו קריאות וקלות להבנה. הוראות אלה יכללו מידע ברור לגבי ההרכבה, התחזוקה, הניקוי וההפעלה (לרבות הקיפול) של היחידה	ההוראות מופיעות כנדרש		מתאים
9.2	אזהרות הנלוות להוראות למשתמש				לא מתאים
9.2.1	אזהרה	ההוראות למשתמש יובאו בעברית, ויתארו באופן ברור את אופן השימוש במערכת הריסון, ויכללו את האזהרה המסומנת על גבי יחידת ההחמלה בהתאם לסעיף משנה 8.3.3	ההוראות לא מופיעות כנדרש; האזהרה לא מופיעה כנדרש		לא מתאים
9.2.2	הנחת פריטי עזר	ההוראות למשתמש יזהירו את המשתמש מפני הנחת חבילות או פריטי עזר על יחידת ההחמלה, ויסבו את תשומת לבו לכך שהדבר עלול להפוך את היחידה לבלתי יציבה	ההוראות לא מופיעות כנדרש		לא מתאים
9.3	הוראות הנלוות למוצרים המסופקים עם אבזרי נשיאה	ההוראות הנלוות למוצרים המסופקים עם אבזרי נשיאה כחלק מהציוד המקורי יכללו אזהרה בעברית, המזהירה שמשקל יתר עלול לפגוע ביציבות של יחידת ההחמלה. ההוראות הנלוות למוצרים שאינם מסופקים עם אבזרי נשיאה כחלק מהציוד המקורי יכללו אזהרה בעברית, המזהירה שהוספת אבזרי נשיאה לציוד המקורי עלולה לפגוע ביציבות של יחידת ההחמלה			לא ישים

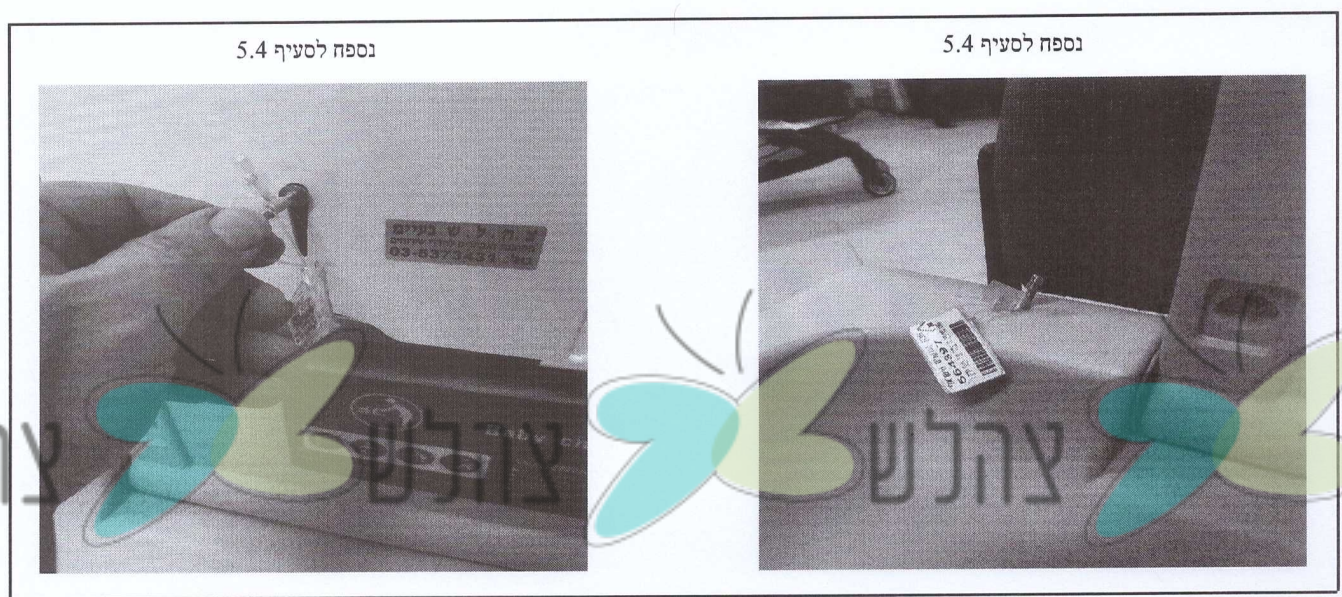


תעודת בדיקה מספר 7252289766

בהתאם לסעיף 12 לחוק התקנים תשי"ג - 1953

דף 9 מתוך 9

נספח לסעיף 5.1 דרישה עבור עופרת						
מספר הרכיב	תאור הרכיב	סוג החומר	דרישה מקס' של עופרת (ppm)	שיטת הבדיקה	תכולת עופרת (ppm) נמדדת	מסקנה
1	פלסטיק וטקסטיל בצבעים שונים	חומר בסיס	100	XRF	PASS	מתאים



סוף תעודת הבדיקה